

1088

PROCES VERBAL DE REVIZIE

Responsabil: Peli Levente

Copie: Solga Tamara

Arbitru: CFH

Nr. 18185 / 07.08.2017

OBIECT:

- Revizia drumurilor;
- Revizia podețelor;

Termen:
 Rog rezolvare directă Rog consultare înainte de rezolvare/trimitere
 Scan Scantor
 * Semnătura / Alăturat
 * Prezența semnăturii de pe stampilă reprezintă doar recunoașterea documentului în
 scopul gășirii unor acturi egale de către persoana responsabilă.

Încheiat azi 03.08.2014 cu ocazia reviziei drumului județean
DF 134C între pozițiile km 0+000 - 2+983, aflat în
administrarea: CFH

CARACTERISTICILE GENERALE ALE SECTORULUI:

- poziție km de început 0+000
- poziție km finală 2+983
- lungime totală 2983
- închis circulației între pozițiile km 1+000 și pozițiile km.
1+383, cu o lungime totală de 983 m.

NATURA ÎMBRĂCĂMINTEI:

- covor asfaltic între km 1+383 și km 2+983 cu o lungime
totală de 1600 m;
- îmbrăcăminte de beton între km — și km —
cu o lungime totală de — m;
- împietruire între km 0+000 și km —
cu o lungime totală de — m;
- drum de pământ între km 0+000 și km 1+383
cu o lungime totală de 11383 m;

SECTORUL DE DRUM VERIFICAT ÎN MOD SPECIAL:

- DJ 134C, km 13+000 și km 2+983, lungime 8983
m, constatându-se următoarele:

▪ siguranța circulației și protecția muncii

lipsă indicatori verticale și borne km, ha.

▪ semnalizarea corectă a lucrărilor

semnalizare corespunzătoare la lucrarea de drum.

Key

- parapete corodate, deteriorate.

2

▪ podete Pod mixt în satul Săucrai (deschidere aprox 8,2m)
fundate din beton asigura metalice I 40 (6 buc.) și podina din lemn.
Podina din lemn este deteriorată. Cămințele metalice sunt corodate, legătura
între cămințele metalice și podina din lemn este instabilă. Cămințele sub
trafic rutier se observă flambaj lateral și înclinare. Cămințele sunt subsălate
și necesită reparatii.

- ziduri se sprijin

2

- diverse

2

MĂSURI PROPUSE: Schimbarea podinei din lemn și repararea
balustradelor.

Se constată necesitatea întocmirii unor expertize tehnice!!!

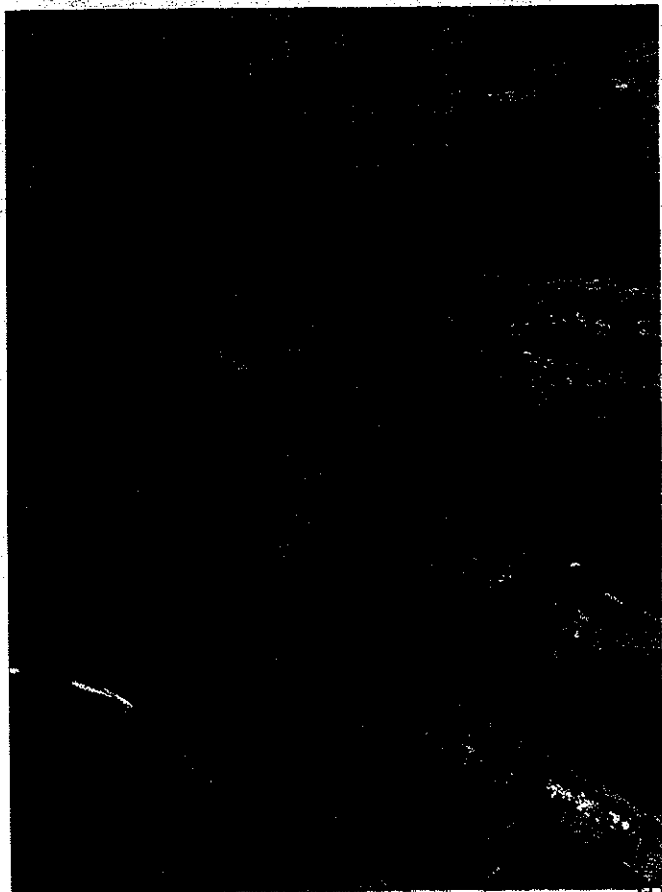
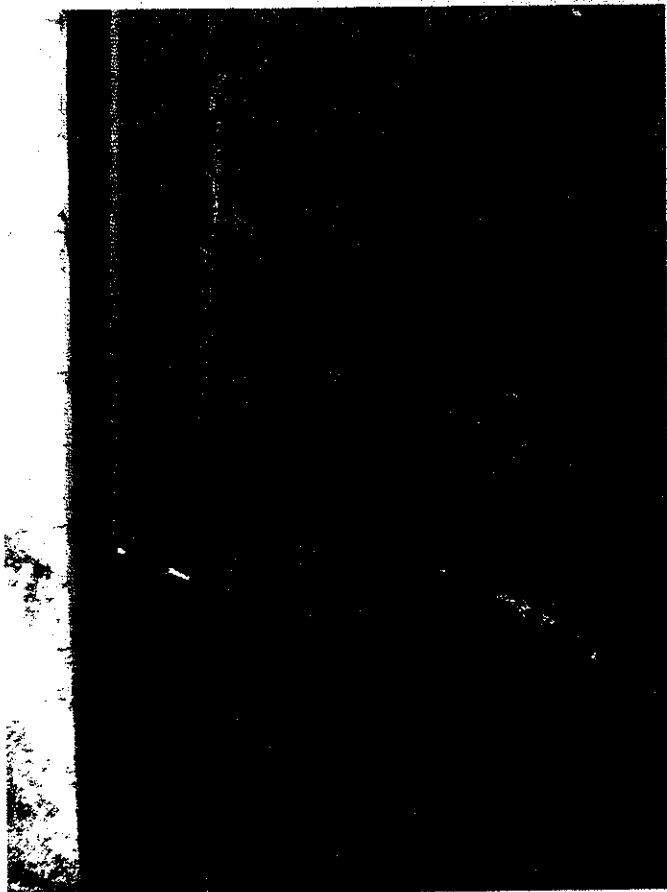
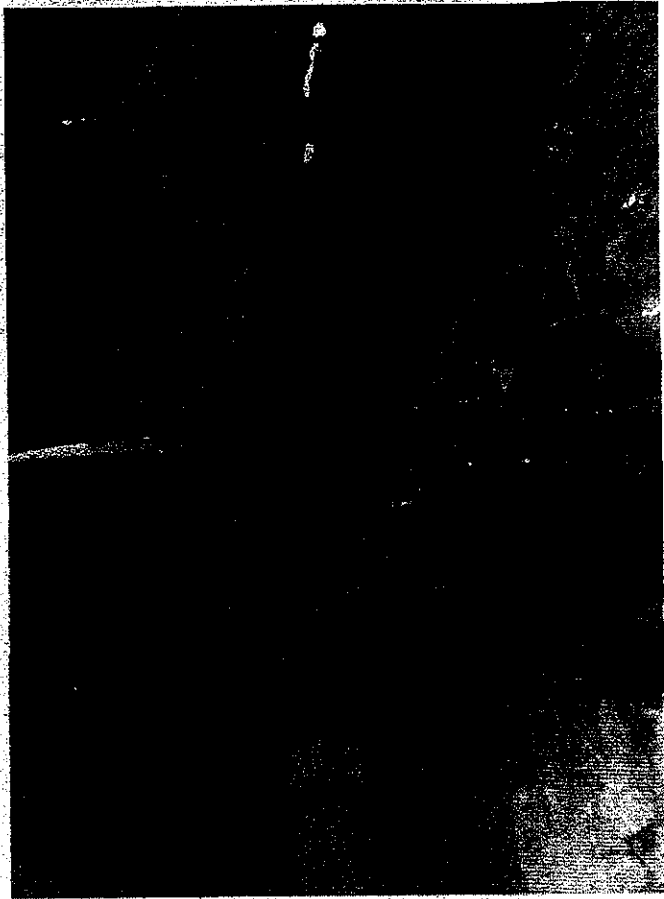
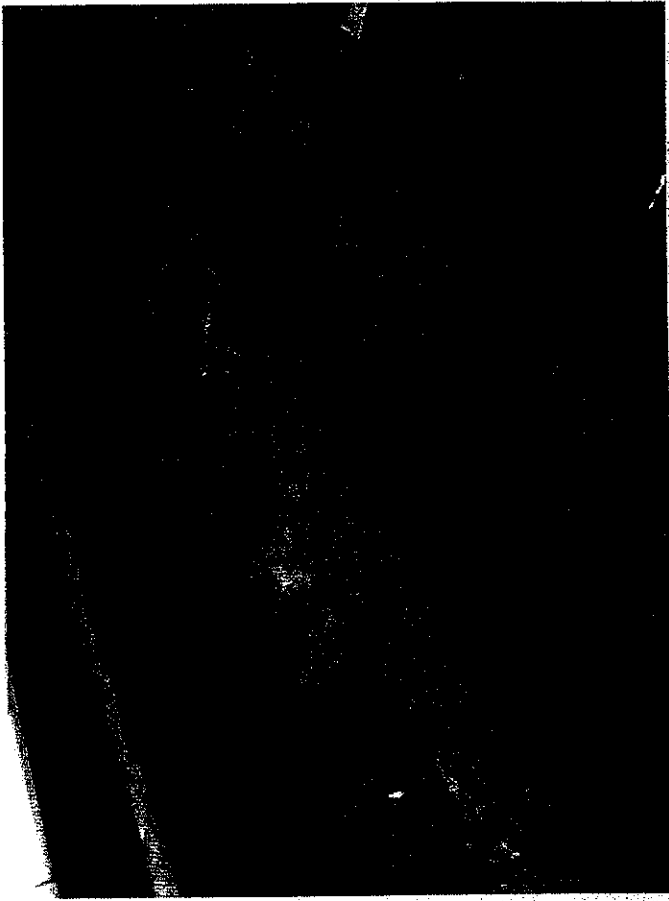
Atașez fotografii

Responsabil zonă

ZOLYA IȘOMBOL

o.c./ rezervă





L 10

