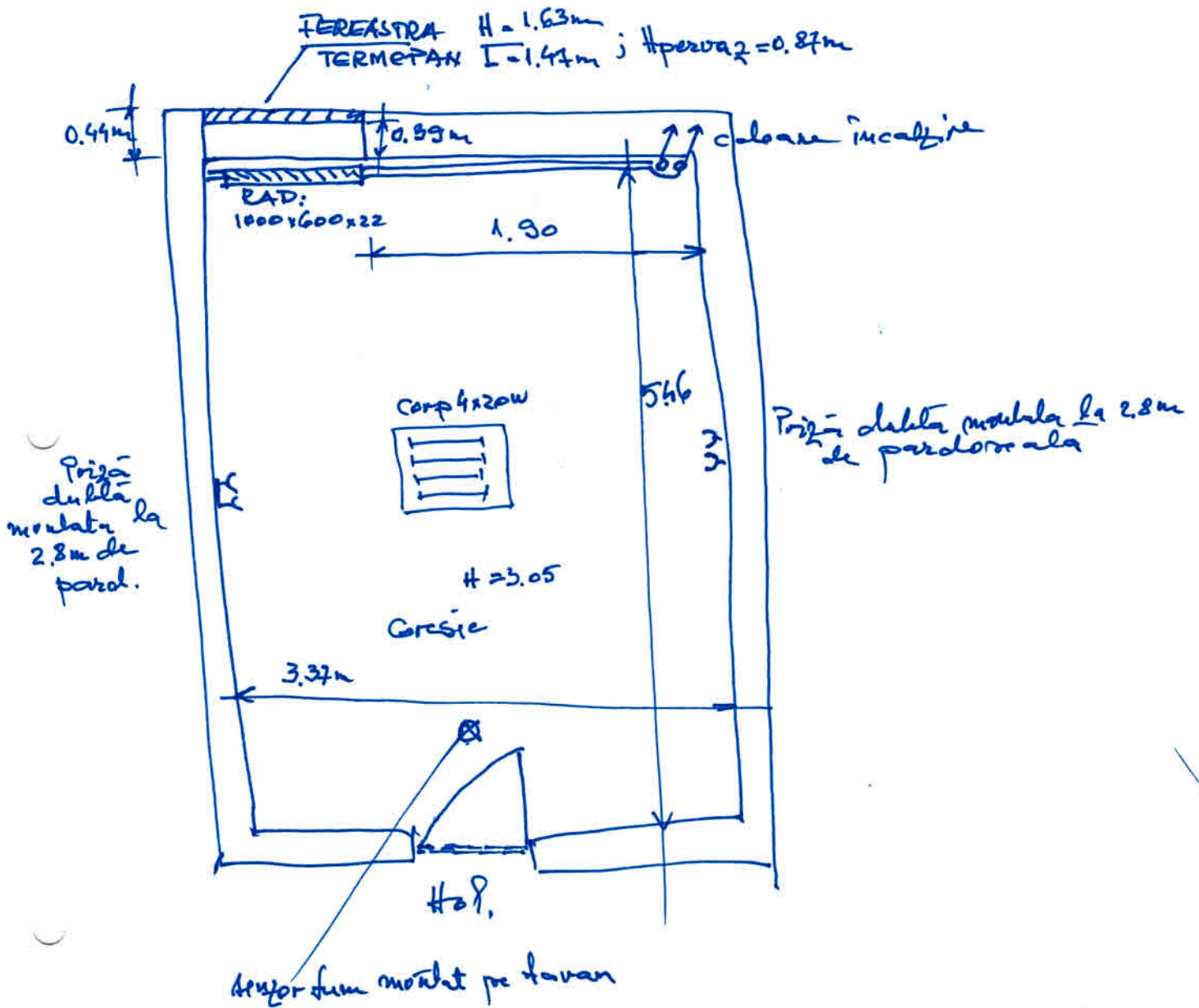


# Par. 6 - Etaj - Salouf ( Izolator )

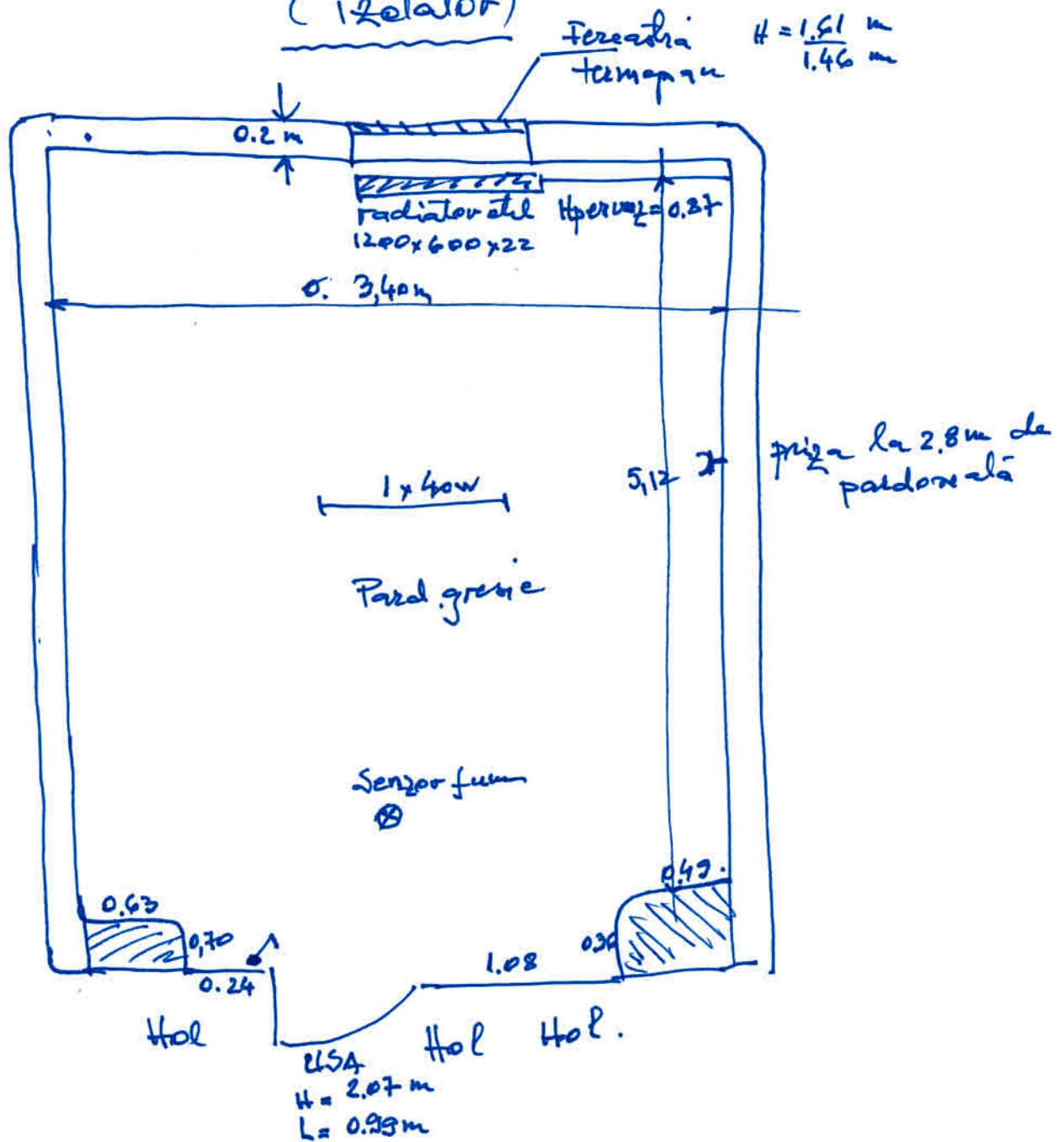


① Fereastra se va monta pe cărămida de sticlă "la partea superioară a acestora"

② Usă se deslușide spre hol și se va monta pe peretele interior.

ing. Stănică Romeo  
Arh. 5

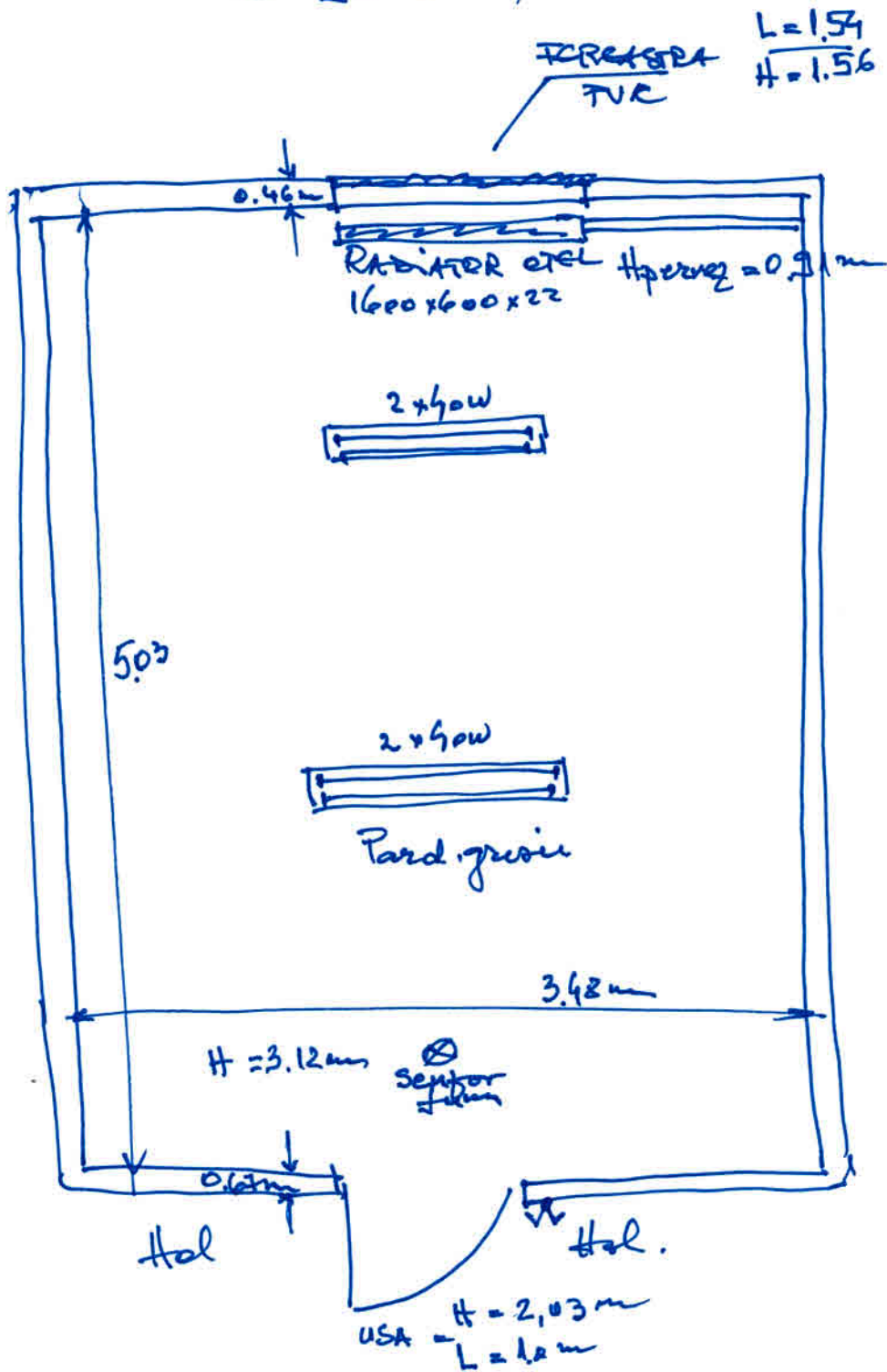
PAVILION NR 5 - SALON 7  
(izolator)



- ① Fereastra deasupra unei zidarii cu cărămizi de sticlă  
 fereastra adusa la fata peretelui interior.
- ② Se înloc. usa intrare din PVC cu fereastra sticlă cu  
 usa metalică cu vizor.

ing. Stănică Romeo  
 Kefur

# PAV 4 - Parter - SALON 4 (izolator)



- ① Idem ca la celalalte izolatoare
- ② Idem ca la celalalte izolatoare

ing. Stănică Romeo  
11/1/15